

＼ 会社も社員も共に成長し、働き方改革が進む！ /

人事評価プログラム

合同会社WLBC関西が提供する人事評価は、生産性向上要素を取り入れ、社員のやる気を高め、会社の成長にフォーカスしています。働き方改革の専門家だからこそその目線と、多数の企業支援の経験から提案するオーダーメイドプログラムです。

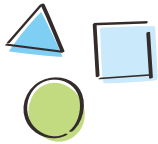
「働き方改革関連法」が施行され、残業時間の規制や、有給取得の義務化により労働時間管理が進んでいます。

しかし、仕事のやり方が変わらなければ、労働時間が減った分、成果も減ってしまいます。

WLBC関西が提供する人事評価制度は、仕事の質をあげ、短時間で成果を上げることを評価する労働生産性向上型評価。時間は減っても、成果が上がる働き方改革を後押しします！

100の企業、100の事情に合ったご提案

効率化がしたい、社員のモチベーションを上げたい、テレワークの人事評価を整備したい・・・変革の時代に生きる企業にはそれぞれが持つ課題があります。WLBC関西では、経験豊富なコンサルタントにより、企業それぞれの強み、弱み、社員の状況や経営計画に寄りそい、評価制度をご提案致します。



現状

- 残業
- 属人化
- 非効率

企業の成長を目指す人事評価

働き方改革もワーク・ライフ・バランスも、企業が成長し続けなければ意味のない取組です。WLBC関西の人事評価制度は、企業が成長するための人事評価を提供し、社員が成長することで会社も成長する、サクセッフルな成長スパイラルを目指します。



きめ細やかに働き方改革を応援

なりたい企業に向かうために効果的な、理念やビジョンを明確にし、社員のモチベーションにつなげます。また、残業の縮減や有給取得を進めるための仕事の見直しのアドバイスはWLBC関西の得意分野です。属人化を排し、業務の標準化や定量化にむけた職務分析を支援します。



社員意識調査から育成プログラムまで

社員向け新制度の説明会や、プレゼン資料の作成もサポート。さらに、評価基準に合わせた人材育成プログラム、評価者研修とフィードバック面談のサポート、導入後のヒアリングなど、効果的な評価制度のための運用をしっかりサポートします。



特徴 Distinct

1. ワーク・ライフ・バランスの充実が可能になり **社員のモチベーションがアップ**します
2. 組織の様々な課題を見直し、 **成長する組織のためのアドバイス**が得られます
3. 効率化、チームワークなどより良い働き方のための評価、多様な働き方に即した評価で **働き方改革を促進**します
4. 育成プログラムや研修制度、メンター制度など、 **人材が成長し定着する仕組み**もご提案します
5. **同一労働同一賃金**に向けた人事制度全般の見直しにも最適です



企業が成長し続けるためのプログラム

効果 Effect

社員がいきいき働ける会社

納得性の高い人事評価で、社員のやりがいやエンゲージメントを醸成します

会社と社員が共に成長する

会社の成長を目指した人材育成を指向し、ビジョンに向かって成長していく風土を作ります

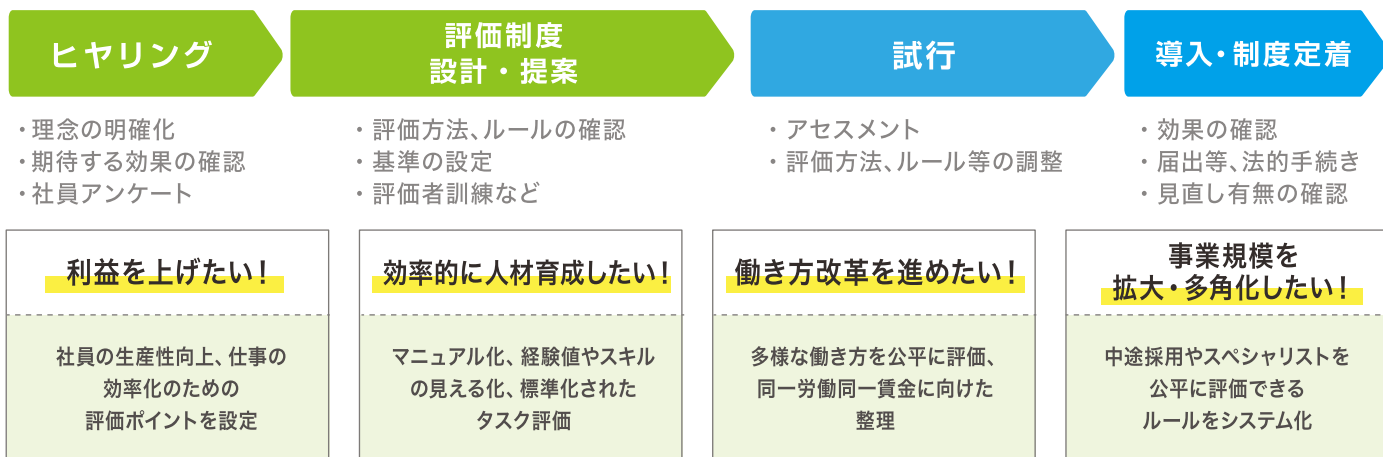
働き方改革の成功

効率的な仕事を習慣化し、生産性の高い仕事が常態化します

WLBC関西の人事評価プログラムは、

人口減少、国内市場の縮小、グローバル化など、様々な社会的課題の中でこれからの人材戦略を模索する企業にとって、**戦力となる社員を育て、動かし、働きがいを与え、更なる成長と可能性の発掘に向けたインプットと、その先のアウトプットを引き出す効果を目的とした総合的な人財戦略ツール**です。

評価制度プログラム導入の流れ



人事評価制度を人財戦略に展開



私たち、働き方改革専門家がご支援します



高橋佳子
社会保険労務士



西本恭子
社会保険労務士



宮崎結花
キャリアコンサルタント



小松麻利子
社会保険労務士



倉富玲子
社会保険労務士



鷹取敏昭
社会保険労務士



塚田香織
社会保険労務士



天野 勉
社会保険労務士



鴨谷 香
キャリアコンサルタント



藤原千晶
産業カウンセラー/コーチ

会社概要

WLBC 関西

info@wlbk-kansai.com

会社名 合同会社 WLBC 関西 設立 2010年4月設立 / 2019年6月法人化
 代表 瀧井智美 住所 〒651-0087 兵庫県神戸市御幸通 8-1-6 神戸国際会館 22 階
 電話 078-570-0045 FAX 078-570-5601

wlbk-kansai.com

WLBC 関西 検索

